



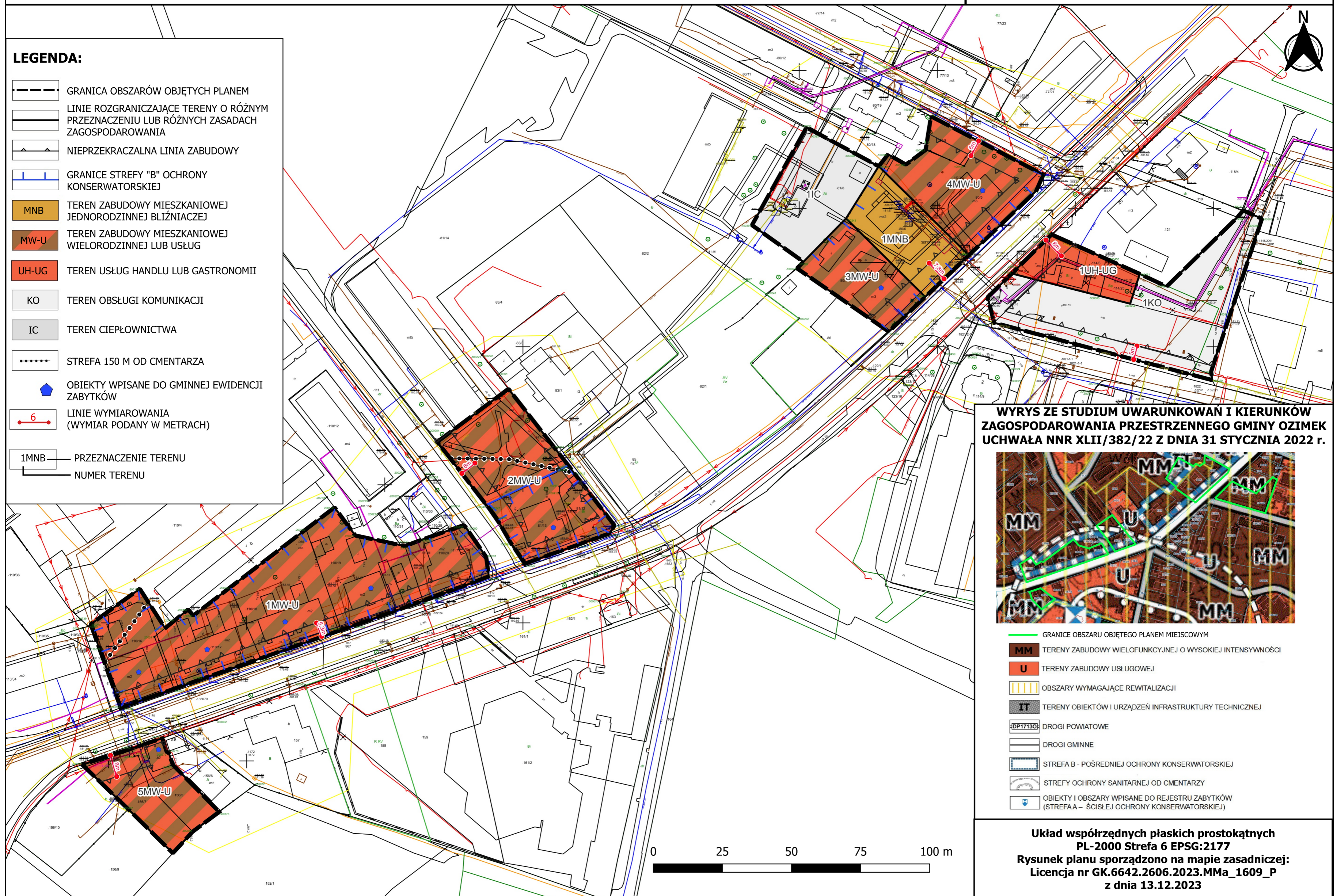
# MIEJSCOWY PLAN ZAGOSPODAROWANIA PRZESTRZENNEGO CZĘŚCI MIASTA OZIMEK (REJON ULICY CZĘSTOCHOWSKIEJ)

SKALA 1:1000

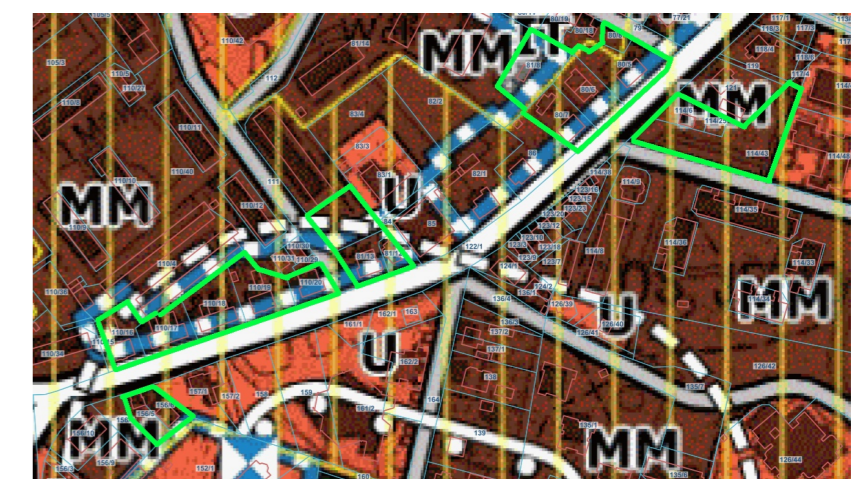
ZAŁĄCZNIK NR 1 DO UCHWAŁY  
NR ..... RADY MIEJSKIEJ W OZIMKU  
Z DNIA ..... 2025 r.

## LEGENDA:

- GRANICA OBSZARÓW OBJĘTYCH PLANEM
- LINIE ROZGRANICZAJĄCE TERENY O RÓŻNYM PRZEZNACZENIU LUB RÓŻNYCH ZASADACH ZAGOSPODAROWANIA
- NIEPRZEKRACZALNA LINIA ZABUDOWY
- GRANICE STREFY "B" OCHRONY KONSERWATORSKIEJ
- MNB TEREN ZABUDOWY MIESZKANIOWEJ JEDNORODZINNEJ BLIŹNIACZEJ
- MW-U TEREN ZABUDOWY MIESZKANIOWEJ WIELORODZINNEJ LUB USŁUG
- UH-UG TEREN USŁUG HANDLU LUB GASTRONOMII
- KO TEREN OBSŁUGI KOMUNIKACJI
- IC TEREN CIEPŁOWNICTWA
- STREFA 150 M OD CMENTARZA
- OBIEKTY WPISANE DO GMINNEJ EWIDENCJI ZABYTKÓW
- LINIE WYMIAROWANIA (WYMIAR PODANY W METRACH)
- 1MNB PRZEZNACZENIE TERENU  
NUMER TERENU



## WYRYS ZE STUDIUM UWARUNKOWAN I KIERUNKÓW ZAGOSPODAROWANIA PRZESTRZENNEGO GMINY OZIMEK UCHWAŁA NNR XLII/382/22 Z DNIA 31 STYCZNIA 2022 r.



- GRANICE OBSZARU OBJĘTEGO PLANEM MIEJSCOWYM
- MM TERENY ZABUDOWY WIELOFUNKCYJNEJ O WYSOKIEJ INTENSYWNOŚCI
- U TERENY ZABUDOWY USŁUGOWEJ
- OBSZARY WYMAGAJĄCE REWITALIZACJI
- IT TERENY OBIEKTÓW I URZĄDZEŃ INFRASTRUKTURY TECHNICZNEJ
- DROGI POWIATOWE
- DROGI GMINNE
- STREFA B - POŚREDNIEJ OCHRONY KONSERWATORSKIEJ
- STREFY OCHRONY SANITARNEJ OD CMENTARZY
- OBIEKTY I OBSZARY WPISANE DO REJESTRU ZABYTKÓW (STREFAA - ŚCISLEJ OCHRONY KONSERWATORSKIEJ)

Układ współrzędnych płaskich prostokątnych  
PL-2000 Strefa 6 EPSG:2177  
Rysunek planu sporządzono na mapie zasadniczej:  
Licencja nr GK.6642.2606.2023.MMa\_1609\_P  
z dnia 13.12.2023